

La Compagnie

LES SÉRIEUSES FANTAISIES
présente

SONATE

une fantaisie MOZARTienne



de et avec
CAMILLE DE LEOBARDY

Mise en scène
CAMILLE DE LEOBARDY
PIERRE FICHEUX

Les sérieuses
fantaisies

DOSSIER DE PRÉSENTATION



SPECTACLE MUSICAL, «Sonate» est un seule-en-scène avec piano inspiré de la Sonate pour piano n° 11 de Mozart qui interroge avec humour le processus de création

INTERPRÉTATION TEXTE ET PIANO
CAMILLE DE LEOBARDY

MISE EN SCÈNE **CAMILLE DE LEOBARDY /
PIERRE FICHEUX**

TEXTE **CAMILLE DE LEOBARDY(*)**

MUSIQUE **MOZART/CAMILLE DE LEOBARDY**

COSTUMES **AMANDA RAYBAUD**

LUMIÈRES **PIERRE FICHEUX**

(*) un passage est librement adapté de la correspondance de W.A. Mozart

PHOTOGRAPHIES **LES SERIEUSES FANTAISIES**

AFFICHE **CARMEN DE LEOBARDY**

PRODUCTION **LES SERIEUSES FANTAISIES**

SOUTIENS **THEATRE DE NESLE, STUDIO
HEBERTOT**

DIFFUSION **CATHERINE JULLEMIER
PLUIE D'ARTISTES**

pluiedartistes@orange.fr

06 20 18 82 26 / 07 50 62 60 56

**«COMMENT FAIRE POUR QUE CETTE MUSIQUE
TOUCHE LE COEUR DE L'HOMME?»**

SONATE

une fantaisie Mozartienne

L'HISTOIRE

Ludwig von Köchel consacre tout son temps à répertorier les œuvres du grand Mozart dans un gigantesque catalogue. Épuisé de travail, il voit Mozart en songe, et c'est un compositeur en pleine crise qui se présente à lui, avide de liberté et de nouveauté. Alors qu'au détour d'une Sonate il cherche sur son piano la musique qui peut « toucher le cœur de l'homme », s'installe un dialogue tantôt léger, tantôt grave, souvent caustique entre ces deux âmes passionnées.

Inspirée de la Sonate pour piano numéro 11, cette fiction mozartienne nous entraîne au cœur de l'acte de création avec ce qu'il comporte d'embuches, de découvertes et de folie.

LA SOURCE MOZART

Soixante ans après la mort de Mozart (1756-1791), il n'existait toujours pas d'édition complète de ses compositions, sans inventaire officiel il était impossible de savoir de façon sûre ce qui était de lui et d'éviter l'usurpation et les libertés d'interprétation. Köchel a fourni un travail considérable pour remettre de l'ordre dans ce chaos.

Ludwig Alois Ferdinand Ritter von Köchel (1800-1877) était un écrivain, botaniste et éditeur autrichien passionné de musique. Il travailla durant 12 années à authentifier et répertorier les œuvres de Mozart et publia en 1862 le Chronologisch-thematisches Verzeichnis, un catalogue chronologique des œuvres de Mozart, connu sous le nom de « catalogue Köchel ». Par exemple, la sérénade "Une petite musique de nuit" est connue sous le numéro K 525 : Köchel 525.

Köchel étant né après la mort de Mozart il n'a évidemment pas pu le connaître, le théâtre rend ici possible cette rencontre et la musique va les faire voyager dans le temps. La fiction ici proposée s'appuie donc sur des personnages ayant réellement existé et sur la Sonate pour piano n° 11 en la majeur - K. 331 de Wolfgang Amadeus Mozart composée dans les années 1780, notamment célèbre pour son troisième mouvement, dit « Alla Turca ».

SONATE

une fantaisie Mozartienne



LA MUSIQUE COMME PAROLE VIVANTE

« Sonate » se situe à mi-chemin entre le théâtre et la musique, dans un espace où le jeu théâtral et le jeu pianistique se répondent et s'enrichissent l'un l'autre. La quête des personnages dans leur exploration créatrice fait voyager le spectateur à travers différents styles de musique, souvent postérieurs aux protagonistes et qui viennent alimenter la controverse artistique.

Le processus créatif est semé d'embûches et de doutes, cette histoire met en lumière les nombreux questionnements du créateur, notamment sa capacité à se faire confiance, à privilégier son instinct artistique plutôt que de se laisser influencer par ce que les autres attendent de lui.

On y parle de la puissance libératrice de la musique, en particulier ici celle de Mozart, qui nous émeut parce qu'elle est si vivante qu'elle nous ramène à l'essentiel et nous fait entendre l'universel.

Enfin la confrontation entre Mozart le grand artiste et Köchel le grand scientifique nous interroge quant à la place de la science par rapport à celle de l'art, deux expressions d'un besoin essentiel que nous avons tous d'expliquer et de créer.

SONATE

une fantaisie Mozartienne



LA COMEDienne MUSICIENNE : CAMILLE DE LEOBARDY

Comédienne, auteur et metteur en scène, Camille étudie le théâtre au Danemark, elle est diplômée de l'école internationale de théâtre physique *The Commedia School of Copenhagen* (pédagogie J. Lecoq).

Elle intègre pendant un an le *HIT lab - House of International Theatre*, laboratoire de l'acteur. A Paris elle suit la formation professionnelle du *Foyer - Cours d'art dramatique* (pédagogie JL Cochet) avec JL Silvi, Axel Blind, Arnaud Denis, Maxime d'Aboville. Elle étudie le piano au Conservatoire de Musique de Compiègne avec Marc Hoppeler, elle obtient un DFE.

Son parcours international lui permet de participer à différents projets de scène au Portugal (Institut Français de Lisbonne), au Danemark (Festival du clown de Svendborg, Fringe festival de Copenhague), en Estonie (Festival de Tallinn) en Belgique et en France (Festival Off d'Avignon 2019).

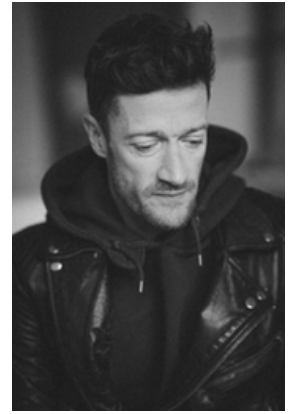
Au Danemark Camille se lance dans des créations originales en solo et en duo, qu'elle écrit et joue en anglais pour le public de la communauté internationale de Copenhague. Animée par son goût pour le travail conjoint des mots, du corps et de la musique, elle travaille avec Ole Brekke, Audrey Cremoux et Michael Wighton et joue en 2017 son premier seule-en-scène au Teater Huset : *Now I'm completely lost*. Elle le reprend l'année suivante avec un groupe de jazz dans un concept café-théâtre. Avec la comédienne suédoise My Wagelin elle co-écrit et joue *Life Scheme* au Théâtre Krudttonden et dans un concept Theater Tapas. Les années 2018 et 2019 seront celles de son duo avec le comédien belge Arnaud Vandermeiren avec qui elle écrit et joue le spectacle *Maman & Garçon*, monté avec la collaboration artistique du metteur en scène allemand Marc Wortel.

De retour en France, Camille écrit *Sonate*, qui verra le jour au Théâtre de Nesle avec la collaboration artistique du comédien et metteur en scène Pierre Ficheux et qui sera repris ensuite au Studio Hébertot et programmé au Festival d'Avignon off 2024. A l'été 2023 elle écrit *Mozart chez le Duc de Noailles* qui sera joué deux fois à l'Hôtel de Noailles à Saint-Germain-en-Laye et programmé à la saison 2024/25 au Théâtre de Saint-Germain-en-Laye.

En mai 2024 elle jouera dans «Captives» de Christian Pélissier avec Lys Santellani au Théâtre de Nesle.

SONATE

une fantaisie Mozartienne



DE LA COLLABORATION ARTISTIQUE À LA MISE EN SCÈNE : PIERRE FICHEUX

A peine diplômé de l'école J. Lecoq en 2000, Pierre Ficheux crée et codirige la Cie NamCo, théâtre basé sur le jeu corporel, le masque, l'objet et le chant.

En 2006, il part en tournée au Liban et en Belgique pour jouer avec la Cie Arcinolether dans Don Juan. Suivent des créations théâtrales avec le Théâtre du Sable.

De 2008 à 2012, il joue dans trois pièces de Tchekhov mises en scène par SergeLypsic. Puis sous la direction d'Hélène Cinque, Pierre joue Cymbeline de Shakespeare au Théâtre du Soleil jusqu'en 2013. Depuis 2021 il dirige la Cie Takeo Théâtre et à mis en scène « Une demande en mariage » d'Anton Tchekhov.

Aujourd'hui, il collabore étroitement avec la Cie Daru, le Théâtre de la Véranda, les enfants du Tonnerre et Sitio Compagnie.

En parallèle de son métier de comédien, il ne cesse de suivre des formations, notamment avec J. Pommerat, J.P. Lescot, Robin Renucci, Bernard Grosjean, Eloi Recoïn, Ariane Mnouchkine.



SONATE

une fantaisie Mozartienne

REVUE DE PRESSE

LA REVUE DU SPECTACLE

«Camille de Leobardy possède tous les atouts pour interpréter ce spectacle qu'elle a également écrit. Elle est comédienne, mais aussi pianiste, ce qui double le plaisir du spectacle qui passe tantôt du répertoire théâtral au concert. La sonate pour piano numéro 11 sert de guide musical à la pièce qui ne reste pas cantonnée à la biographie de son personnage principal, mais fait des incursions dans la modernité en s'amusant à interpréter la sonate non pas au piano, mais au djembé et à l'harmonica. Car l'humour sert de manière franche ce spectacle, source autant de mélodie, de rire que de révélations.»

LA GRANDE PARADE

«Décor, accessoires, costumes épurés à l'extrême, jeu où le mime, espéranto gestuel d'universelle compréhension, prend parfois la place du verbe, sont mis en scène pour mieux exalter le difficile processus de création. La musique de Mozart, toutes les musiques en somme, sont remarquablement servies par Camille De Léobardy, dans un seule-en-scène qui nous donne envie, à, peine rentré de réécouter une sonate de Wolfgang Amadeus, un tango, un air jazzy ou polyphonique, voire une comptine de notre enfance.»

TELERAMA

«Décortiquer la sonate numero 11 pour piano de Mozart pour en décrire les aspirations et les mouvements (...) pour sa démonstration Camille de Léobardy incarne à elle seule le célèbre compositeur Autrichien et l'éditeur Ludwig von Köchel. Reste à saluer le jeu de piano mesuré et fluide. »

FROGGY'S DELIGHT

«*Sonate* a l'intérêt d'expliquer les dessous d'une œuvre et les étapes de sa composition. Sur scène, au piano, Camille de Leobardy la désacralise, offrant plusieurs versions afin d'en montrer toute la vitalité. Et propose un spectacle rondement mené où la passion (de la musique) est le maître-mot.»

SONATE

une fantaisie Mozartienne

REVUE DE PRESSE

JE N'AI QU'UNE VIE

«J'étais embarqué. Les variations, parce qu'on retrouve des traces de la Marche Turque jusque chez Marie-Paule Belle ? oui, bien sûr. Les gestes précis, dansés ? Évidemment. Le sous texte passait, les émotions passaient. Le temps passait, un peu vite, je savourais l'enfant rebelle qui vivait sa passion sous mes yeux.»

MORDUE DE THÉÂTRE – Suzanne Angelo

«C'est complètement ludique, pas dénué d'humour, et, pour ne rien gâcher, c'est un véritable plaisir pour les oreilles ! (...) Et c'est vraiment chouette, car le courant passe totalement de la scène à la salle : le partage est là. Ce soir-là, en plus du théâtre, on parlait une autre langue : celle de la musique.»



SONATE

une fantaisie Mozartienne

ASPECTS TECHNIQUES

DURÉE	1H
PUBLIC	DÈS 12 ANS
ESPACE SCÉNIQUE MINIMUM	6 X 4 m H 3,50 m
TEMPS DE MONTAGE MINIMUM	6H



FICHE TECHNIQUE ET PLAN LUMIERE DISPONIBLES SUR DEMANDE



CONTACT

c.deleobardy@yahoo.fr

06 87 77 58 36

<https://lesserieusesfantaisies.com>

